

# PROMINP – FÓRUM REGIONAL DA BACIA DE CAMPOS



Ministério de  
Minas e Energia



ABCE - ABDIB - ABEMI - ABIMAQ - ABINEE - ABITAM - BNDES - CNI - IBP - ONIP - SINAVAL

DECRETO Nº 4.925: 19 DEZEMBRO DE 2003



*“O PROMINP talvez seja o programa de maior envolvimento de um conjunto de empresários nacionais, para que possam, governo e empresários, dizer que este país já é grande demais e não pode ficar pedindo licença o tempo inteiro, para fazer algumas coisas.”*

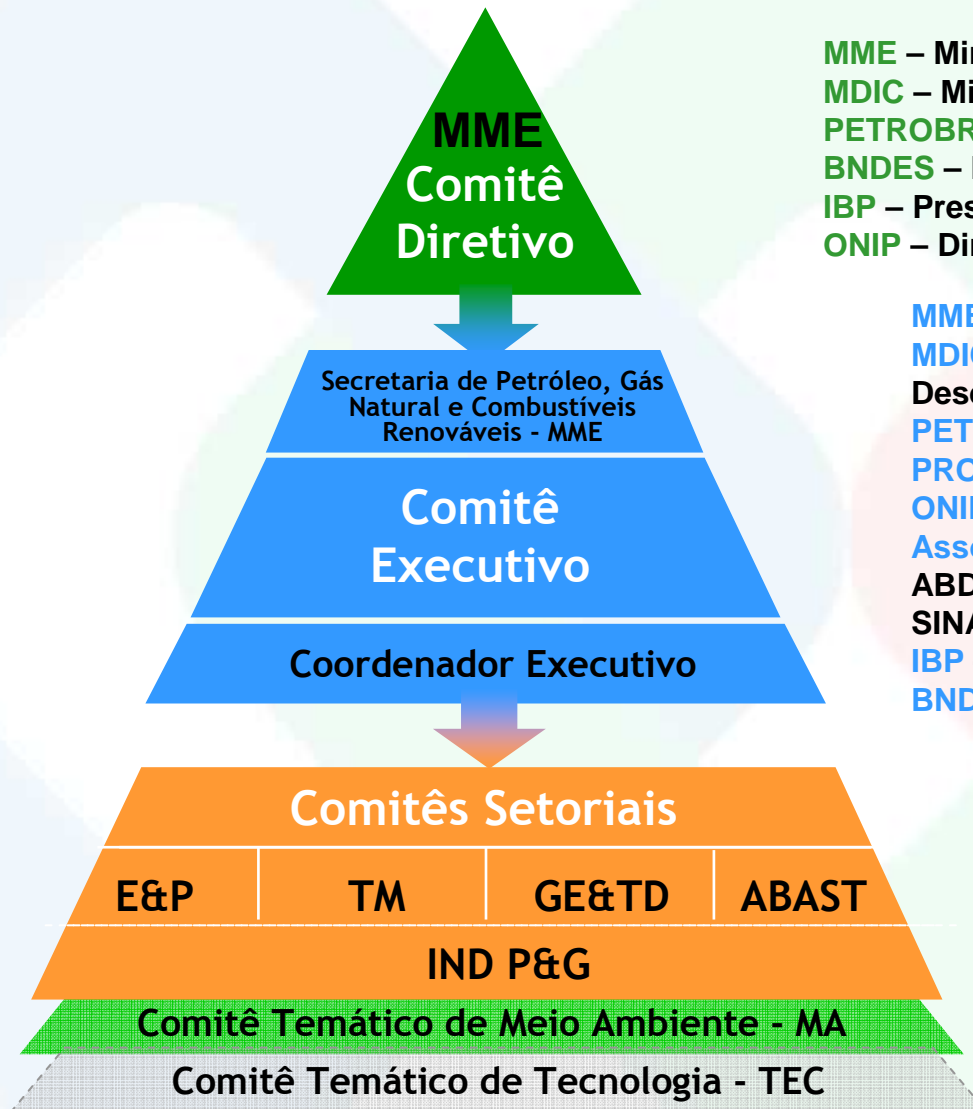
**Luis Inácio Lula da Silva**  
*Presidente da República*

## Objetivo do PROMINP



“Maximizar a participação da **indústria nacional** de bens e serviços, em bases **competitivas e sustentáveis**, na implantação de projetos de óleo e gás no Brasil e no exterior.”

# Gestão do PROMINP



**MME** – Ministro  
**MDIC** – Ministro  
**PETROBRAS** – Presidente e Diretor de Serviços  
**BNDES** – Presidente  
**IBP** – Presidente  
**ONIP** – Diretor Geral

**MME** – Secretário de Petróleo e Gás  
**MDIC** – Secretário do Ministério do Desenvolvimento, Indústria e Comércio Exterior  
**PETROBRAS** – Gerente Executivo de Engenharia  
**PROMINP** – Coordenador Executivo  
**ONIP** – Diretor  
**Associações** – Presidente / Diretor (CNI, ABCE, ABDIB, ABEMI, ABIMAQ, ABINEE, ABITAM e SINAVAL)  
**IBP** – Diretor  
**BNDES** – Diretor

**PETROBRAS**  
**IBP**  
**BNDES**  
**Associações**  
**Outros**

**MME**  
**MMA**  
**PETROBRAS**  
**IBP**

**MCT**  
**ABEMI**  
**ABIMAQ**  
**ABINEE**  
**ABDIB**

# Estruturação do Programa



**DESAFIO**  
Maximizar  
Conteúdo  
Local

## Temas estratégicos



**Carteira de Projetos do Prominp**

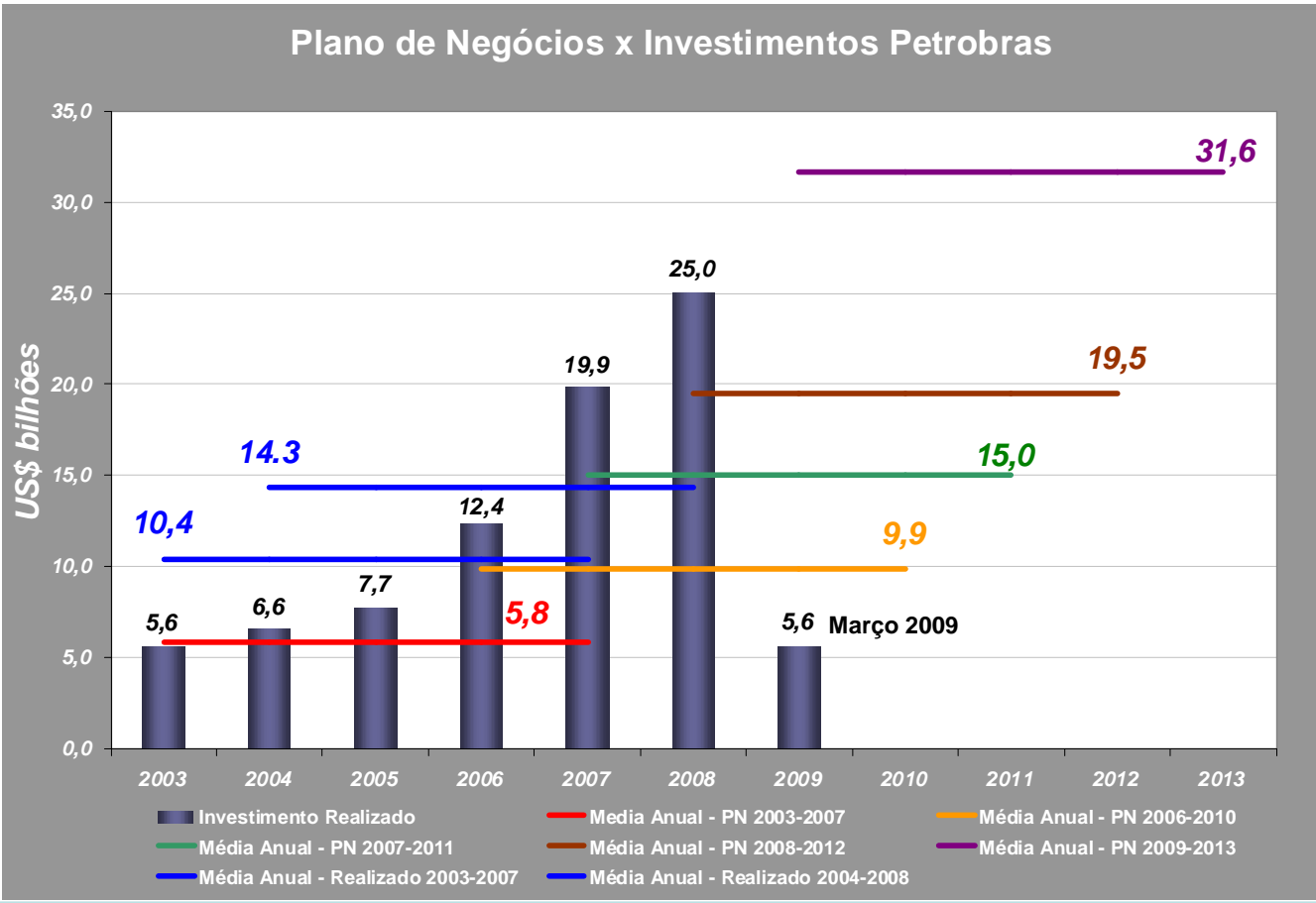
- E&P
- TM
- ABAST
- GE&TD
- IND P&G
- MA

# Níveis de Investimentos da Petrobras no Brasil



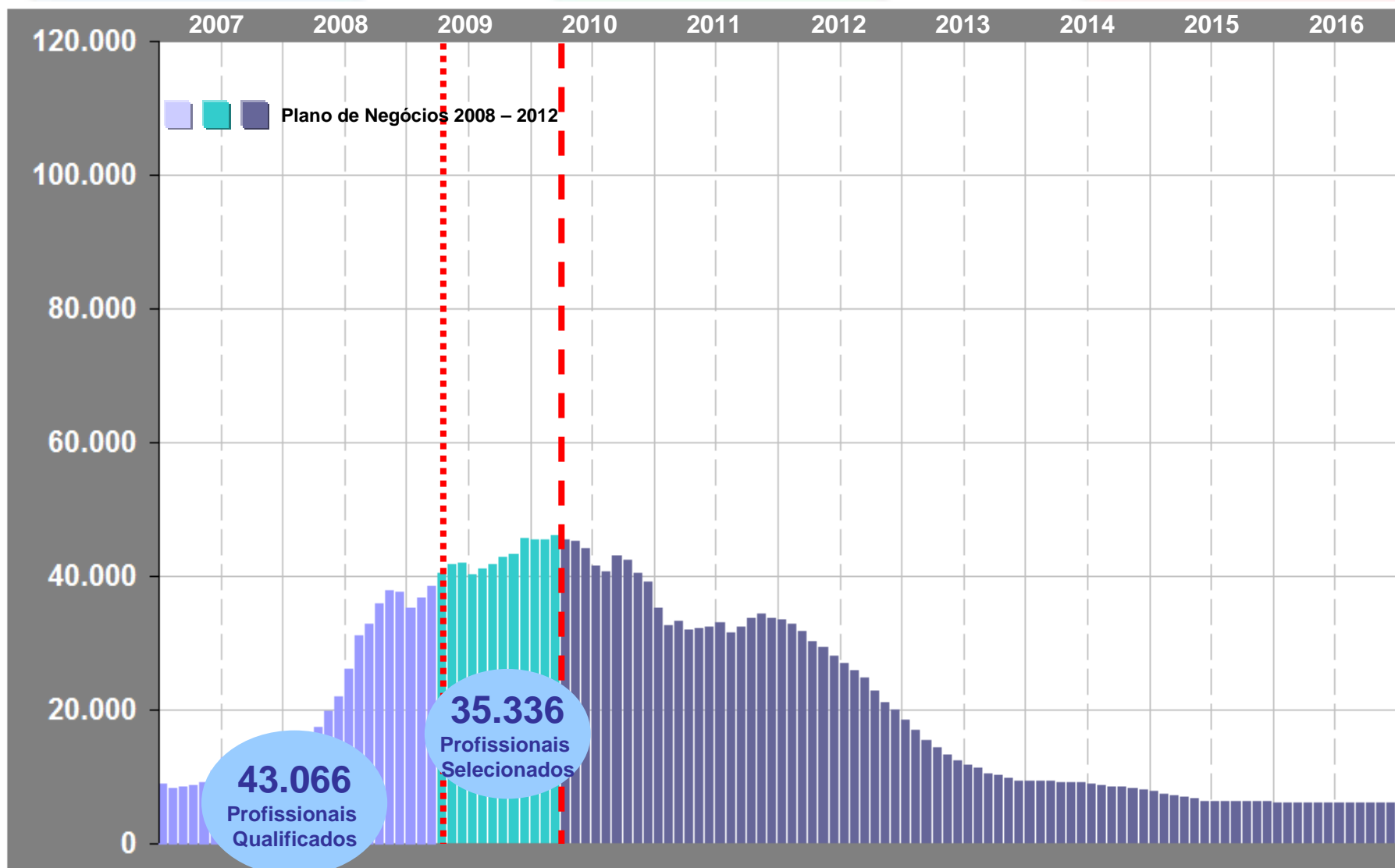
Investimentos do Setor de P&G

Qualificação Profissional



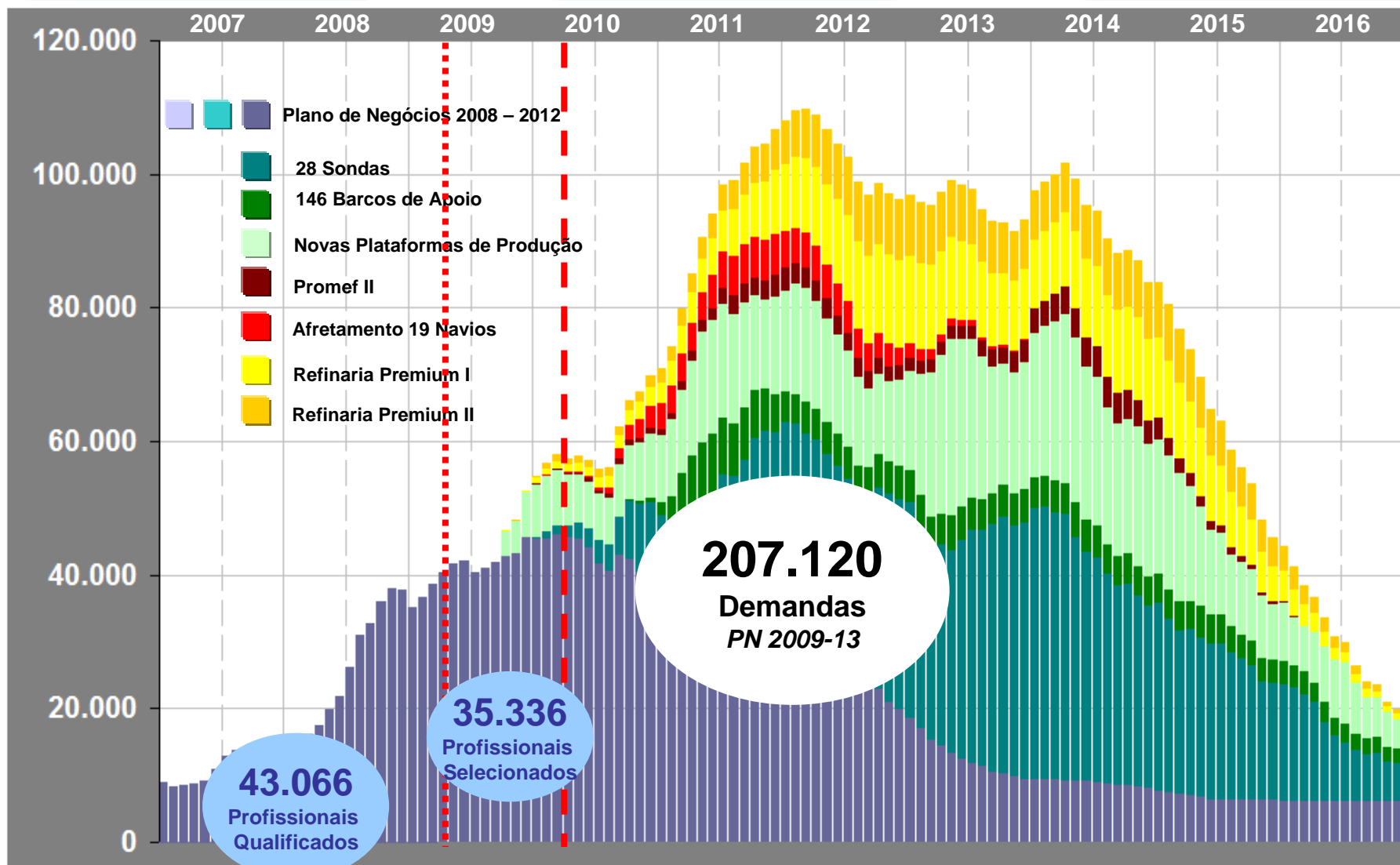
# Plano de Negócios 2008-2012

## *Demandas de Recursos Humanos*



# Plano de Negócios 2009-2013

## *Demandas de Recursos Humanos*



# Plano Nacional de Qualificação Profissional

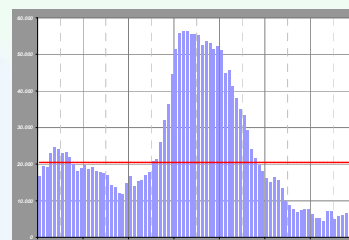
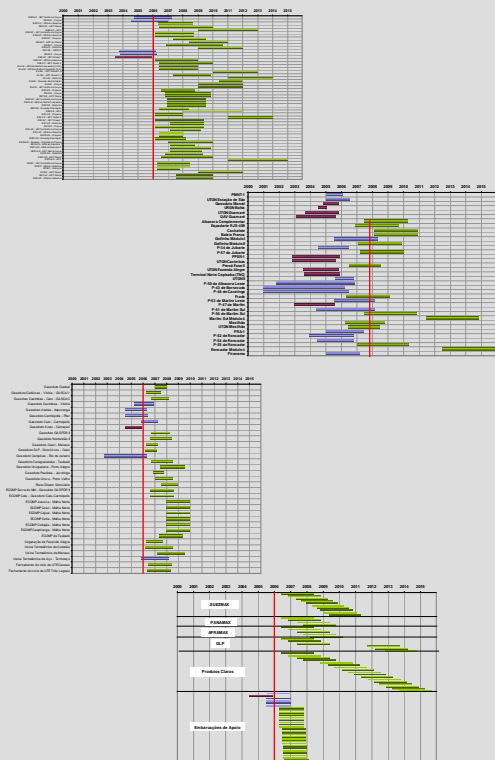
## Conceitos



### DIAGNÓSTICO

### IMPLEMENTAÇÃO

#### Carteira de Projetos



**Categorias Profissionais**

#### Regionalização da Demanda



**Demanda Regional**

**Demanda PE**

**Demanda RJ**

**Demanda SP**

**Demanda RS**

**Demanda XX**

**COMITÊ DE GESTÃO DO PNQP**

# Qualificação Profissional

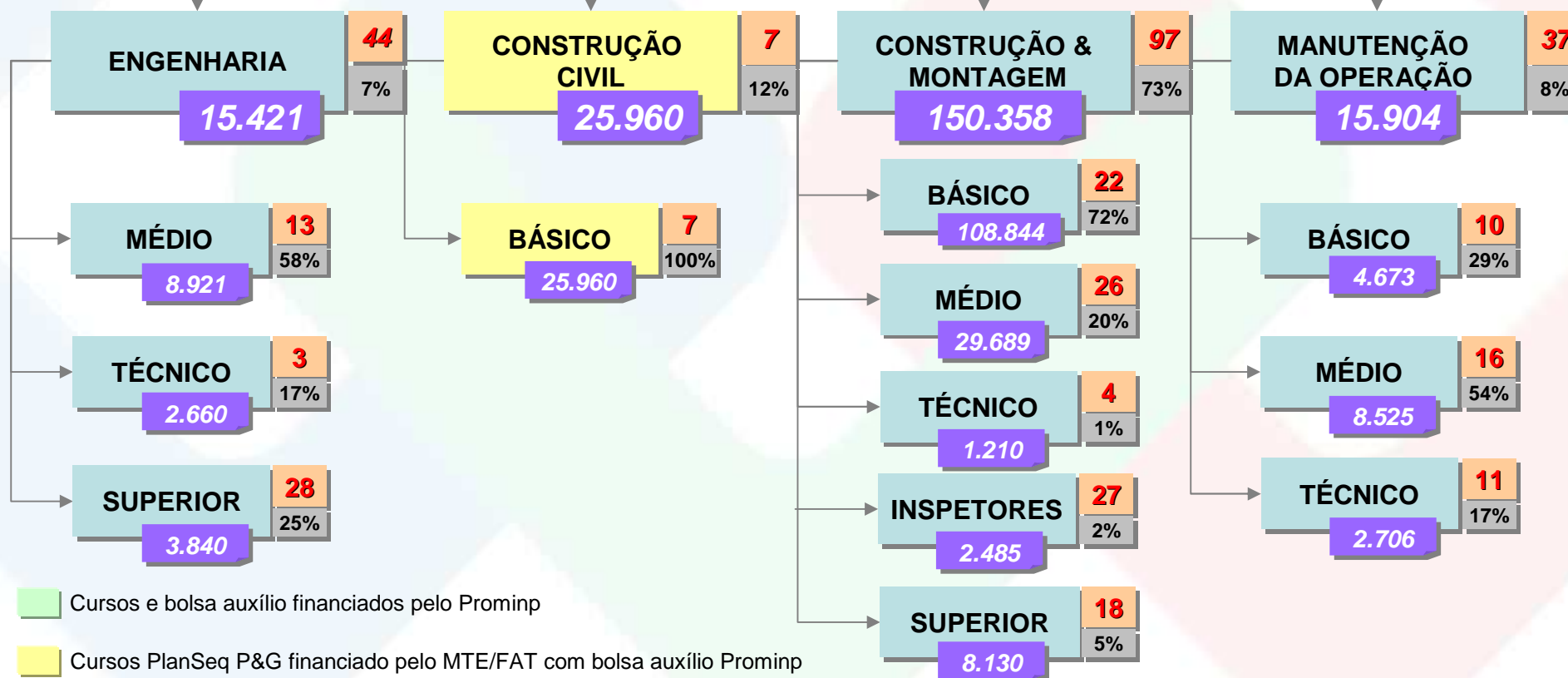
## Necessidade de Capacitação



PROFISSIONAIS REQUERIDOS PARA IMPLANTAÇÃO DE EMPREENDIMENTOS DE P&G

**175** CATEGORIAS PROFISSIONAIS  
MAPEADAS PELO PROMINP \*

**112.625**  
*profissionais qualificados*



# Qualificação Profissional

## Etapas do Processo de Qualificação



**PROMINP**

**ENTIDADE DE REFERÊNCIA**

**ENTIDADE DE SELEÇÃO**

**ENTIDADE EXECUTORA**

**COMITÊ DE AVALIAÇÃO**

**ORGANISMO CERTIFICADOR**

**Mapeamento da Demanda**

Definição dos Cursos

Quantidade de Vagas por Localidade

Sistema de Diagnóstico  
Demanda (Região)

**Estruturação dos Cursos**

Para cada Curso

**Detalhamento:**  
 ✓ Perfil  
 ✓ Pré-Requisitos  
 ✓ Prova de Seleção  
 ✓ Conteúdo Programático  
 ✓ Material Didático

**Seleção dos Alunos**

Cursos - SP

Cursos - RJ

Cursos - RS

⋮

Cursos - ES

**Execução dos Cursos**

Cursos/Turmas -SP

Cursos/Turmas -RJ

Cursos/Turmas -RS

⋮

Cursos/Turmas -ES

**Avaliação dos Cursos**

Nível de Escolaridade

- Superior
- Médio/Técnico
- Inspetor\*
- Básico

**Certificação de Inspectores\*\***

- ABENDE
- ABRACO
- ABRAMAN
- FBTP

**PROMINP + ENTIDADE ÂNCORA**

**Ferramentas de Gestão:**

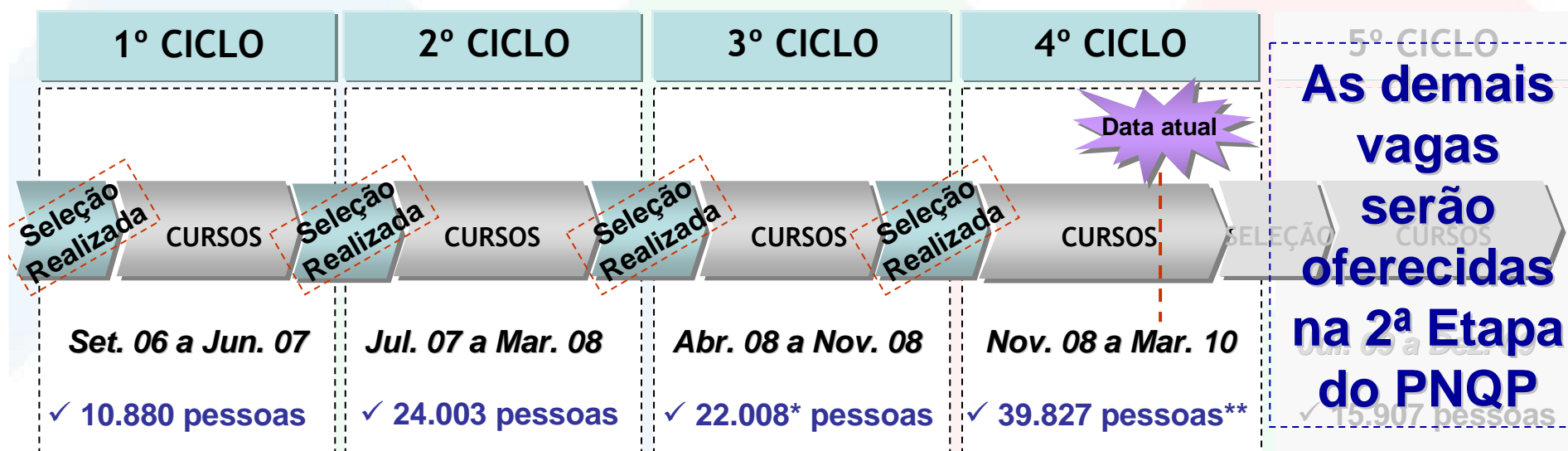
{ Portal de Qualificação do Prominp  
 Sistema de Gestão de Contratos e Avanço Físico-Financeiro

\* Profissional de nível médio/técnico

\*\* Esta etapa se aplica apenas aos inspetores

# Plano Nacional de Qualificação Profissional

## Ciclos de Cursos



### METAS DO PNQP EM 3 ANOS

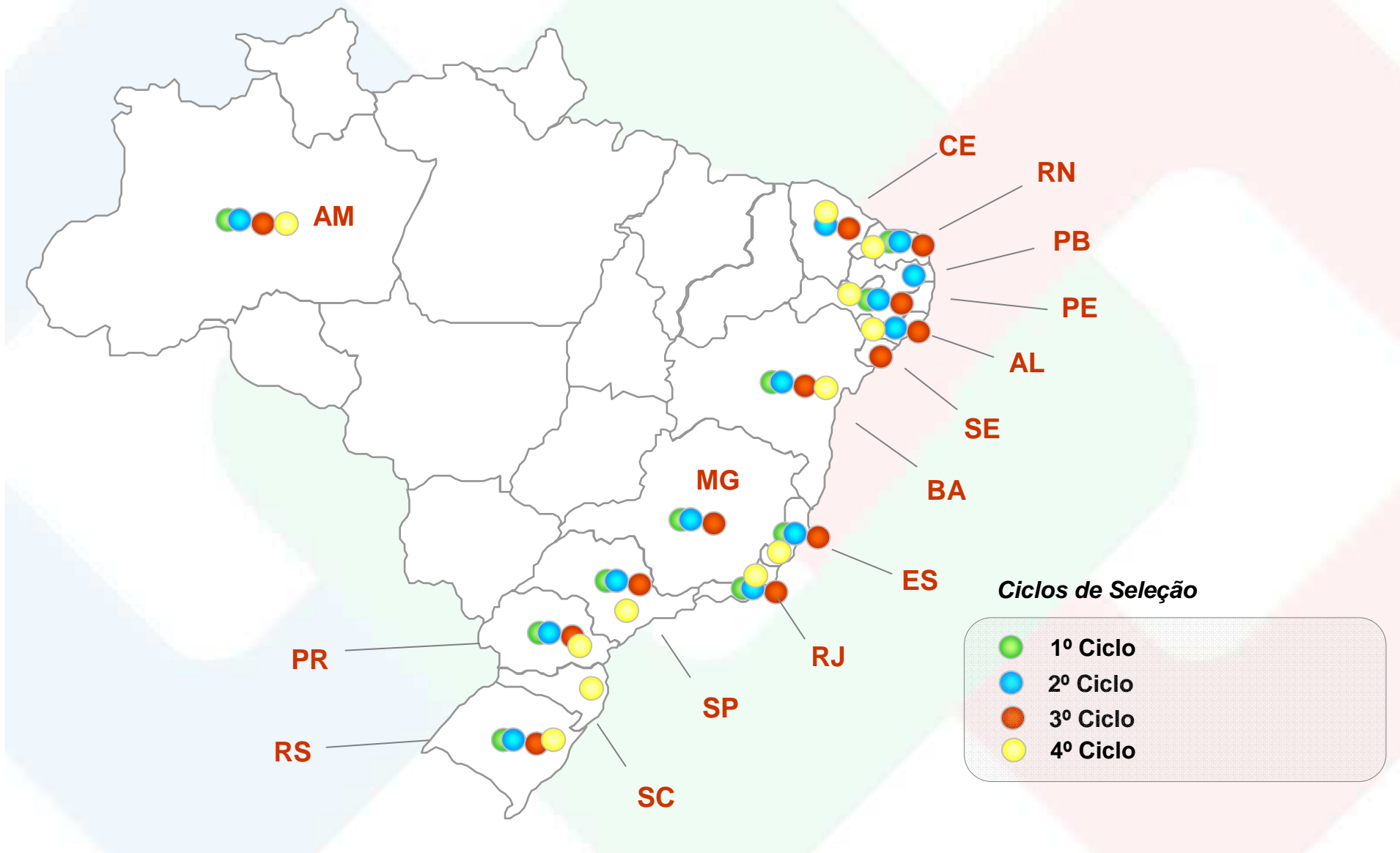
Recursos Financeiros a serem Aplicados	R\$ 304 milhões
Pessoas a serem Treinadas	112.625 profissionais
Localidades	17 Estados / 34 Cidades
Quantidade de Cursos	953
Quantidade de Turmas	6.328
Entidades de Ensino Envolvidas	71

\* Considerando 15.508 de C&M, Engenharia e O&M e 6.500 de Construção Civil.

\*\* Considerando 20.651 de C&M, Engenharia e O&M, 1.056 de Seleção Local e 18.120 de Construção Civil.

# PNQP - Qualificação Profissional

## Mapa das Vagas Oferecidas



### Ciclos de Seleção

- 1º Ciclo
- 2º Ciclo
- 3º Ciclo
- 4º Ciclo

# PNQP - Qualificação Profissional

## 4º Ciclo - Vagas por Estado



<i>ESTADOS</i>	<i>Edital 4º Ciclo</i>	<i>Sel. Local</i>	<i>C.Civil</i>	<i>TOTAL</i>
ALAGOAS	96	-	-	96
AMAZONAS	680	-	300	980
BAHIA	2.431	-	1.260	3.691
CEARÁ	768	-	200	968
ESPIRITO SANTO	320	-	380	700
PARANÁ	1.146	-	500	1.646
PERNAMBUCO	7.510	-	4.000	11.510
RIO DE JANEIRO	3.296	-	5.920	9.216
R.G. DO NORTE	400	-	760	1.160
R.G. DO SUL	2.730	-	-	2.730
SANTA CATARINA	320	-	-	320
SÃO PAULO	1.478	1.056	4.800	7.334
<b>TOTAL</b>	<b>21.175</b>	<b>1.056</b>	<b>18.120</b>	<b>40.351</b>

# Resultado dos Cursos do PNQP

## *Profissionais Qualificados por Estado no Brasil*



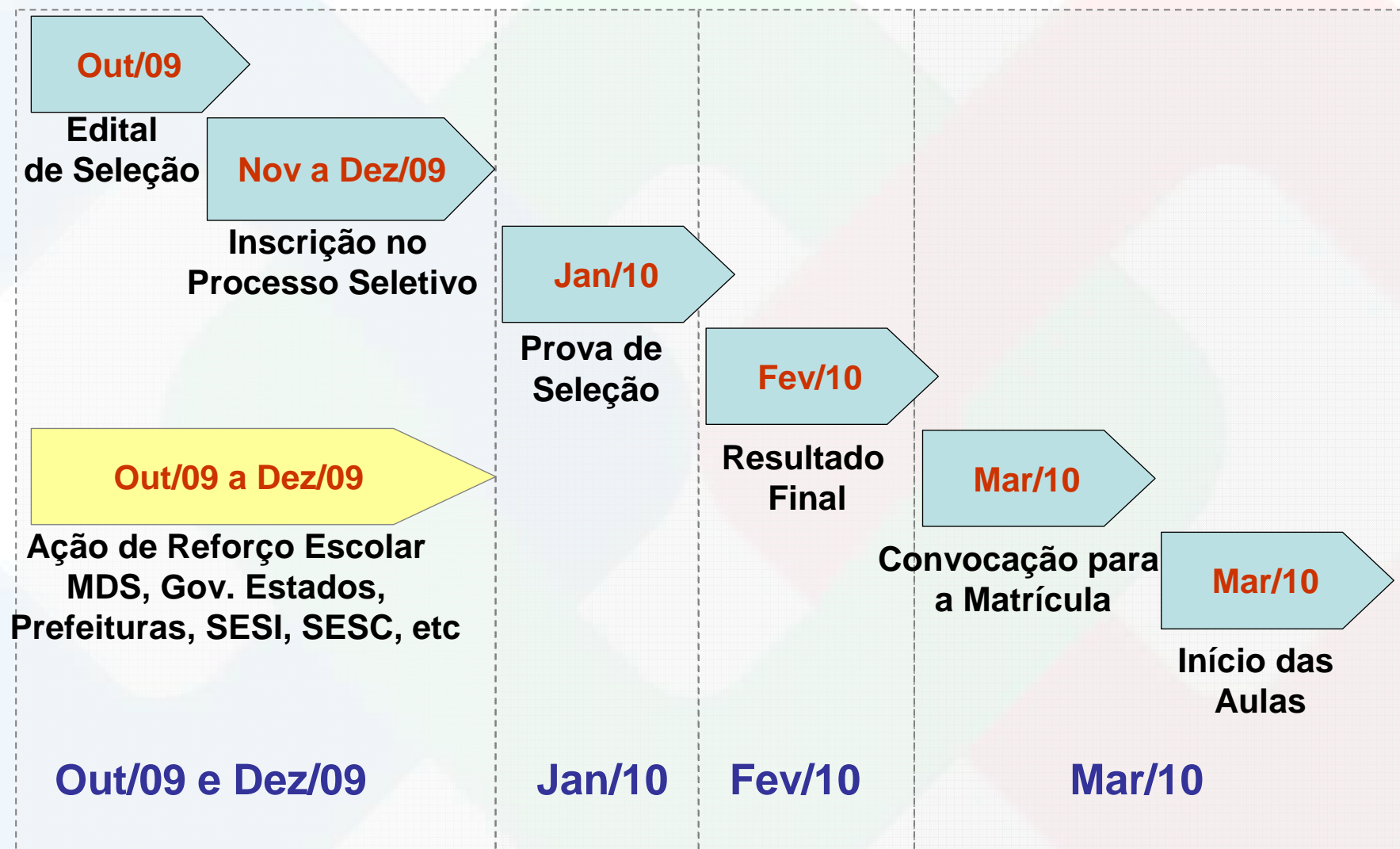
### SITUAÇÃO DOS ALUNOS POR ESTADO

Estado	Formados	Em Curso	Aguardando Início	TOTAL
AL	55	68	13	136
AM	515	143	583	1.241
BA	2.343	563	3.127	6.033
CE	869	128	612	1.609
ES	1.525	216	1.536	3.277
MG	1.695	0	228	1.923
PB	24	0	0	24
PE	4.929	440	7.810	13.179
PR	2.486	392	1.580	4.458
RJ	8.372	1.496	9.224	19.092
RN	759	202	1.045	2.006
RS	1.867	346	1.416	3.629
SE	100	40	20	160
SP	12.680	786	7.170	20.636
<b>TOTAL</b>	<b>38.219</b>	<b>4.820</b>	<b>34.364</b>	<b>77.403</b>

Atualizado em 13/8/2009

# Cronograma do Processo Seletivo

## Reforço Escolar / Edital 5º Ciclo



# Ocupações contempladas pelo PNQP

## Vagas – 5º ciclo



NÍVEL	CATEGORIA	TOTAL
Básico	CC - ARMADOR	740
Básico	CC - CARPINTEIRO	780
Básico	CC - ELETRICISTA PREDIAL	60
Básico	CC - PEDREIRO	900
Básico	CC - PINTOR PREDIAL	160
Básico	CM - CALDEIREIRO	1.104
Básico	CM - ENCANADOR	544
Básico	CM - ISOLADOR	16
Básico	CM - JATISTA	16
Básico	CM - MECÂNICO AJUSTADOR	128
Básico	CM - MECÂNICO MONTADOR	160
Básico	CM - MONTADOR	896
Básico	CM - PINTOR	352
Básico	CM - SOLDADOR DE ESTRUTURA	1.504
Básico	CM - SOLDADOR DE TUBULAÇÃO	656
Básico	OM - AJUDANTE DE COZINHA	32
Básico	OM - AUXILIAR DE MOVIMENTAÇÃO DE CARGA	48
Básico	OM - CALDEIREIRO	60
Básico	OM - CALDEIREIRO OFFSHORE	80
Básico	OM - MECÂNICO AJUSTADOR	40
Básico	OM - MECÂNICO MONTADOR	40
Básico	OM - MONTADOR DE ANDAIME	100
Básico	OM - PINTOR	48
Básico	OM - SALONEIRO	16
<b>Básico Total</b>		<b>8.480</b>

# Qualificação Profissional 2010-2013

## Necessidade de Capacitação – RJ – 5º Ciclo



NÍVEL	CATEGORIA	TOTAL
Médio	CM - ELETRICISTA FORÇA E CONTROLE	80
Médio	CM - ELETRICISTA MONTADOR	60
Médio	CM - ENCARREGADO DE ESTRUTURA	60
Médio	CM - ENCARREGADO DE INSTRUMENTAÇÃO	20
Médio	CM - ENCARREGADO DE MONTAGEM MECÂNICA	40
Médio	CM - ENCARREGADO DE PINTURA E ISOLAMENTO	30
Médio	CM - ENCARREGADO DE SOLDA	60
Médio	CM - ENCARREGADO DE TUBULAÇÃO	40
Médio	CM - INSTRUMENTISTA MONTADOR	20
Médio	CM - INSTRUMENTISTA SISTEMAS	40
Médio	CM - SUPERVISOR DE ELETRICIDADE	30
Médio	CM - SUPERVISOR DE INSTRUMENTAÇÃO	20
Médio	CM - SUPERVISOR DE MECÂNICA	40
Médio	CM - SUPERVISOR DE PLANEJAMENTO	20
Médio	CM - SUPERVISOR DE QUALIDADE	40
Médio	CM - SUPERVISOR DE SOLDAS	20
Médio	CM - SUPERVISOR DE SUPRIMENTO	40
Médio	CM - SUPERVISOR DE TUBULAÇÃO	20
Médio	CM - TOPÓGRAFO	40
Médio	ENG - APOIO ADMINISTRATIVO	220
Médio	ENG - DESENHISTA PROJETISTA DE MECÂNICA (ROTATIVOS)	40
Médio	ENG - DESENHISTA PROJETISTA DE TUBULAÇÃO	357
Médio	ENG - PROFISSIONAL DE PLANEJAMENTO	80
Médio	ENG - PROFISSIONAL DE QUALIDADE	30
Médio	ENG - PROJETISTA PDMS	60
Médio	OM - ASSISTENTE DE LOGÍSTICA	80
Médio	OM - COMISSÁRIO	48
Médio	OM - COZINHEIRO	32
Médio	OM - INSTRUMENTISTA REPARADOR	80
Médio	OM - OPERADOR DE MOVIMENTAÇÃO DE CARGA	64
Médio	OM - PADEIRO/ CONFEITEIRO	16
Médio	OM - PLATAFORMISTA DE SONDAS	128
Médio	OM - PROFISSIONAL DE SUPRIMENTO	60
Médio	OM - SONDADOR	400
Médio	OM - TORRISTA	80
	<b>Médio Total</b>	<b>2.495</b>

# Qualificação Profissional 2010-2013

## *Necessidade de Capacitação – RJ – 5º Ciclo*



NÍVEL	CATEGORIA	TOTAL
Técnico	CM - SUPERVISOR TÉCNICO DE SMS	20
Técnico	ENG - DESENHISTA PROJETISTA DE ARQUITETURA NAVAL	140
Técnico	ENG - DESENHISTA PROJETISTA DE EQUIPAMENTO DE EMBARCAÇÃO	40
Técnico	ENG - DESENHISTA PROJETISTA DE ESTRUTURA NAVAL	280
Técnico	OM - ELETRICISTA DE MANUTENÇÃO	60
Técnico	OM - PROJETISTA DE ESTRUTURAS METÁLICAS	80
Técnico	OM - PROJETISTA DE INSTRUMENTAÇÃO/ AUTOMAÇÃO	80
Técnico	OM - PROJETISTA DE TUBULAÇÃO	80
Técnico	OM - PROJETISTA ELETRICISTA	80
Técnico	OM - TÉCNICO EM PLANEJAMENTO OFFSHORE	80
Técnico	OM - TURBOMÁQUINA COM ÊNFASE EM INSTRUMENTAÇÃO	64
Técnico	OM - TURBOMÁQUINA COM ÊNFASE EM MECÂNICA	48
Técnico	OM-TÉCNICO AMBIENTAL	16
<b>Técnico Total</b>		<b>1.068</b>

# Qualificação Profissional 2010-2013

## Necessidade de Capacitação – RJ – 5º Ciclo



NÍVEL	CATEGORIA	TOTAL
Superior	CM - ENGENHEIRO DE CAMPO - CONSTRUÇÃO E MONTAGEM	30
Superior	CM - ENGENHEIRO DE CAMPO - QUALIDADE	30
Superior	CM - ENGENHEIRO DE CAMPO - SMS	30
Superior	CM - ENGENHEIRO DE CONDICIONAMENTO / COMISSIONAMENTO	30
Superior	CM - ENGENHEIRO DE PLANEJAMENTO	30
Superior	CM - ENGENHEIRO DE SUPRIMENTO	30
Superior	CM - ENGENHEIRO ELÉTRICO / INSTRUMENTAÇÃO	30
Superior	ENG - ENGENHEIRO CIVIL - EDIFICAÇÕES	60
Superior	ENG - ENGENHEIRO CIVIL - FUNDAÇÕES	30
Superior	ENG - ENGENHEIRO DE AUTOMAÇÃO E INSTRUMENTAÇÃO	60
Superior	ENG - ENGENHEIRO DE CALDEIRARIA / FORNOS	30
Superior	ENG - ENGENHEIRO DE CONFIABILIDADE	30
Superior	ENG - ENGENHEIRO DE ELÉTRICA	90
Superior	ENG - ENGENHEIRO DE MÁQUINAS	90
Superior	ENG - ENGENHEIRO DE MÁQUINAS OFFSHORE	30
Superior	ENG - ENGENHEIRO DE PLANEJAMENTO	60
Superior	ENG - ENGENHEIRO DE SEGURANÇA (PROCESSO)	60
Superior	ENG - ENGENHEIRO DE TUBULAÇÃO	90
Superior	ENG - ENGENHEIRO NAVAL	60
Superior	ENG - PROFISSIONAL DE SISTEMAS DE INFORMAÇÃO	60
<b>Superior Total</b>		<b>960</b>



**Agora é assim.  
Tudo que pode ser feito  
no Brasil, tem que ser  
feito no Brasil.**



**Prominp**